

LIVES

SWISS CENTRE OF EXPERTISE
IN LIFE COURSE RESEARCH

Newsletter du Centre LIVES - Mai 2024

RECHERCHE



Communes progressistes et inégalités de santé – Un paradoxe suisse?

Les personnes de faible statut social dans les lieux économiquement progressistes font état d'une **santé subjective et d'une satisfaction de la vie nettement inférieures** à celles des personnes de même statut dans les lieux conservateurs.

[Lire la suite](#)



Emploi et bien-être après la fermeture d'usines en Suisse

L'âge des travailleur-euses ainsi que les conditions socio-économiques de l'entreprise jouent un rôle important pour le retour à l'emploi, bien au-delà des compétences et de la motivation individuelles.

[Lire la suite](#)



Impact des trajectoires professionnelles sur la santé, le bonheur et la productivité

Cette étude contribue à l'avancement de la recherche sur les carrières durables en appliquant le cadre de la **durabilité des carrières** à une étude longitudinale de sept ans sur **789 trajectoires professionnelles de travailleur-euses suisses**.

[Lire la suite](#)



Bien-être et longévité pour les seniors

Des **ateliers pratiques pour les seniors** afin de mettre en place des stratégies concrètes et atteindre leurs objectifs au quotidien.

[Lire la suite](#)

Retrouvez tous les [appels à projets et appels à contributions du Centre LIVES](#)

PROJETS



Le bureau vide: étude internationale sur le télétravail

Ce projet observe les effets du télétravail sur les conflits entre collègues et membres de la famille, le soutien social, le contrôle social et les interruptions des activités de travail.

[Lire la suite](#)



Modélisation de l'impact de la contraception sur l'empowerment des femmes

Analysier l'accès et l'utilisation de contraceptifs sur l'empowerment des femmes a pour objectif de mettre en œuvre une perspective des droits humains dans les pays africains étudiés: Burkina Faso, Niger, Côte d'Ivoire, Ouganda et Kenya.

[Lire la suite](#)



Rapport annuel 2023 - CIR-LIVES UNIL

La revue des **activités et événements 2023** du Centre interfacultaire LIVES de l'Université de Lausanne et de nombreuses informations sur nos **projets de recherche**.

[Lire la suite](#)

Retrouvez tous les [projets du Centre LIVES](#)

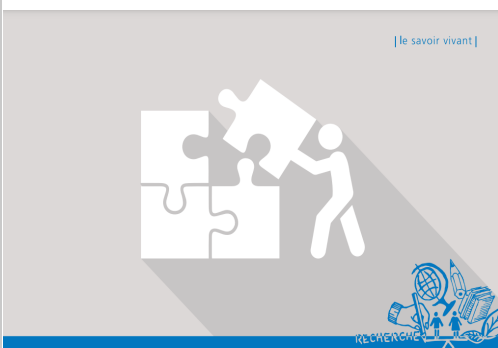
ÉVÈNEMENTS PUBLICS



Assises des familles

04.06.2024 - **Vieillir en lien: Familles, amis, voisins, vie associative et institutions** - Inscriptions ouvertes jusqu'au 3 juin.

[Lire la suite](#)



Formation continue

Valorisation des compétences et réinsertion professionnelle - Séminaire pour cadres et spécialistes - 10, 11, 24 et 25 septembre 2024.

[Lire la suite](#)

Retrouvez tous les [événements du Centre LIVES](#) ainsi que les ateliers du [Programme Doctoral](#) (ouverts aux inscriptions, dans la limite des places disponibles)

PORTRAIT



Michel Oris

C'est une retraite très active qui attend Michel Oris, professeur honoraire de l'Université de Genève. Après 24 ans à l'UNIGE, il rejoint le Spanish Research Council à Madrid. 3 questions et retour sur sa leçon d'adieu le 17 avril 2024.

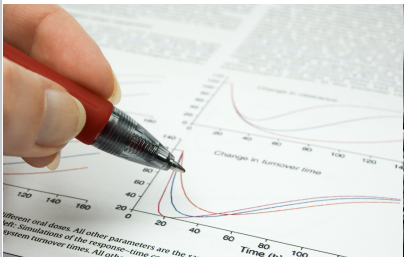
[Lire la suite](#)

PUBLICATIONS SAILLANTES

Moles-Kalt, B., Sánchez-Mira, N., & Bernardi, L. (2024). **Rethinking maternal gatekeeping from a life-course perspective: A study of post-separation families**. Journal of Marriage and Family, jomf.12969. <https://doi.org/10.1111/jomf.12969>

Vacchiano, M., Hollstein, B., Settersten, R. A., & Spini, D. (2024). **Networked lives: Probing the influence of social networks on the life course**. Advances in Life Course Research, 59, 100590. <https://doi.org/10.1016/j.alcr.2024.100590>

Scott, M. A., Le Goff, J.-M., & Gauthier, J.-A. (2024). **History matters: The statistical modelling of the life course**. Quality & Quantity, 58(1), 445-469. <https://doi.org/10.1007/s11135-023-01648-1>



Parutions

Toutes les [publications](#) du Centre LIVES



Dans les médias

Les recherches du Centre LIVES [dans la presse](#)



Carrières

Les [offres d'emploi](#) du Centre LIVES

Centre LIVES | Université de Lausanne | Bâtiment Géopolis | CH-1015 Lausanne
Tél: +41 21 692 38 83 | lives@unil.ch | www.centre-lives.ch

