

# LIVES

SWISS CENTRE OF EXPERTISE  
IN LIFE COURSE RESEARCH

Newsletter du Centre LIVES - Février 2024

Chère lectrice, Cher lecteur,

Nous avons le plaisir de vous envoyer un bref compte-rendu des principales actualités du Centre LIVES qui ont rythmé nos derniers mois.

Bonne lecture!

## RECHERCHE



### Des échanges passionnants durant la conférence internationale du Centre LIVES

Quelque 150 chercheur-es ont participé à 21 sessions thématiques, telles que la santé, la migration, les réseaux interpersonnels ou l'analyse de séquence, qui ont permis des discussions poussées, en gardant la perspective du parcours de vie.

[Lire la suite](#)



### Atelier pédagogique sur la construction des inégalités sociales

Aborder les causes des inégalités sociales avec des élèves, c'est possible en classe ou à l'UNIL avec les workshops "Kalendario".

[Lire la suite](#)



### Régularisation des sans-papiers

Les chercheur-es montrent que les opportunités professionnelles des 2900 personnes régularisées se sont élargies, mais leurs revenus restent faibles. Une conséquence de la régularisation a été la mise en conformité de nombreux employeurs.

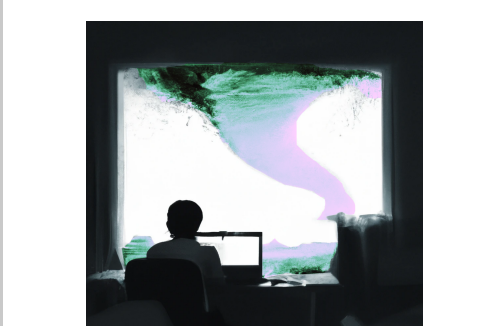
[Lire la suite](#)



### Mobilité éducative en Suisse

Entre 1950 et 1990, les enfants de chaque cohorte de naissance ont obtenu en moyenne un diplôme de formation plus élevé que leurs parents. Si la mobilité éducative était plus forte chez les hommes que les femmes dans les cohortes les plus anciennes, ces différences entre les sexes ont disparu dans la cohorte la plus récente.

[Lire la suite](#)



### Apprentissage à l'âge adulte

Les adultes continuent à apprendre tout au long de la vie, notamment au moment de transitions. Trois chercheurs ont analysé le contenu de trois journaux intimes en ligne tenus sur 20 ans. Leur approche est utile pour comprendre le développement personnel de l'enfance au grand âge.

[Lire la suite](#)



### Les marchés du travail locaux et la transition formation-travail

Au Royaume-Uni, les jeunes titulaires d'un diplôme de premier cycle de l'enseignement secondaire mettent un mois de plus à trouver un emploi, quel qu'il soit, et sept mois de plus à trouver un emploi sûr à temps plein s'ils se trouvent dans une région où la demande de main-d'œuvre est faible. Ce modèle de risque conditionnel identifié par la chercheuse pourrait être observé dans d'autres pays tels que la Suisse.

[Lire la suite](#)



### Inégalité des revenus à la retraite

Le revenu personnel après la retraite dépend des caractéristiques sociales initiales, des trajectoires professionnelles et des dispositions institutionnelles relatives au système de pension. Comment ces niveaux de (dés)avantages interagissent-ils?

[Lire la suite](#)

## PROJETS



### Transformation de la finance suisse: analyse de trois configurations de pouvoir

Cette recherche tente d'analyser comment les nouveaux acteurs bancaires entrent dans le champ financier suisse et comment ils tentent de s'affirmer face aux banques établies.

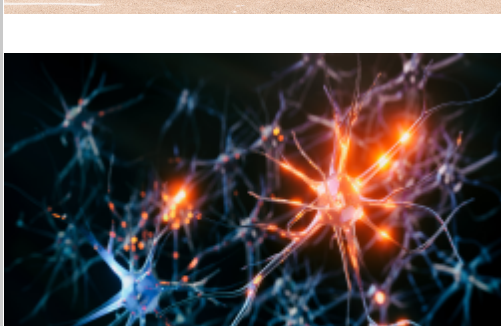
[Lire la suite](#)



### L'égalité des chances libérale et radicale

Cette recherche est motivée par l'idée que la transmission intergénérationnelle de ressources avantageuses est en contradiction avec l'idéal normatif de l'égalité des chances.

[Lire la suite](#)



### Risque métabolique et vasculaire en tant que modificateurs de la relation entre les changements liés à l'âge dans le cerveau et la cognition

L'objectif est de produire des insights importants sur le processus normal de vieillissement, ses mécanismes cérébraux, ses conséquences cognitives, ainsi que des modificateurs physiologiques et génétiques importants des trajectoires de vieillissement individuelles.

[Lire la suite](#)



### La politique de l'égalité des chances dans l'enseignement obligatoire en Suisse

Ce projet examine l'attitude de la population suisse vis-à-vis des mesures des étudiants visant à promouvoir l'égalité des chances des étudiant-e-s immigré-es.

[Lire la suite](#)

## RÉSEAUX SOCIAUX

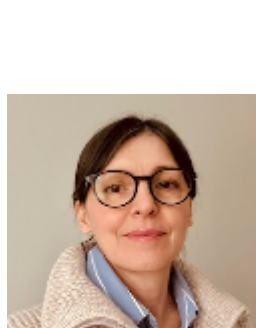


### Suivez LIVES sur Instagram

Le Centre LIVES lance sa page Instagram afin de diffuser les informations au sujet de ses résultats de recherche.

[Lire la suite](#)

## PORTRAIT



### Doriana Tinello

C'est pendant sa formation post-grade pour devenir psychologue que Doriana s'est passionnée pour le Bio-feedback de la variabilité de la fréquence cardiaque (VFC) et le Neurofeedback. Afin d'approfondir le sujet, elle a proposé ce thème pour une thèse de doctorat.

[Lire la suite](#)



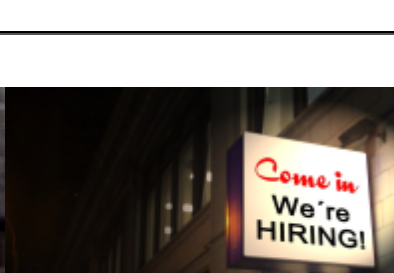
### Parutions

Toutes les [publications](#) du Centre LIVES



### Dans les médias

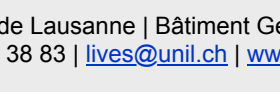
Les recherches du Centre LIVES [dans la presse](#)



### Carrières

Les [offres d'emploi](#) du Centre LIVES

Centre LIVES | Université de Lausanne | Bâtiment Géopolis | CH-1015 Lausanne  
Tél: +41 21 692 38 83 | [lives@unil.ch](mailto:lives@unil.ch) | [www.centre-lives.ch](http://www.centre-lives.ch)



UNIL | Université de Lausanne

UNIVERSITÉ DE GENÈVE

Vous pouvez mettre à jour vos données ou vous désabonner à tout moment, en [cliquant ici](#)

